

Infomaterjal

FOAMGLAS® PERINSUL

Efektívne lahendus külmasildade ärahooldmiseks

Universaalne külmasildu takistav element

FOAMGLAS®
Building



Külmasildade negatiivne mõju

Külmasildade vähendamine ja likvideerimine hoone konstruktsioonides suurendab oluliselt energiaefektiivsust. Külmasildade ärahoidmine on eriti tähtis madalenergia- ja passiivmajade projekteerimisel. Hoonete soojusisolatsiooni nõuete kasvades pole isoleeriva kihi paksuse suurendamine alati parim lahendus, kuna sellega võivad kaasneda järgmised probleemid:

- Niiskus ehitise konstruktsioonides
- Korrosioonioht metallist ehituselementides
- Külmad seinapinnad (soojusmugavuse puudumine)
- Hallitusseen
- Kiirem soojusvoog (üle 15%)



Näide hallitusseenest seinal.



Näide külmasillast seina alaosas.

FOAMGLAS® PERINSUL

FOAMGLAS® PERINSUL on vahtklaasist valmistatud soojusisolatsiooni element. Materjal jaotab survejõu ühtlaselt ja on 100% vee- ning aurukindel. See tagab kandekonstruktsioonides isoleeritud ühendused põrandate, seinade, katuste, akende ja uste vahel.

FOAMGLAS® PERINSUL on tõendatud ja kontrollitud püsiva soojusisolatsiooni lahendus vertikaalsetes ja horisontaalsetes ühendustes, vähendades märkimisväärselt soojuskadu kogu ehitise eluea ajal.

FOAMGLAS® PERINSUL on tänu oma tehnilistele omadustele ainus ehituselement turul, millel on kandva, soojust ning niiskust isoleeriva elemendi omadused. Perinsul on ainus külmasildade ärahoidmiseks sobiv lahendus kandekonstruktsioonide ühenduskohtades.



Mõõtmed*	Pikkus 45 cm x paksus 5 cm							
Laius [cm]	10	12	15	18	20	24	25	30
	Pikkus 45 cm x paksus 10 cm							
Laius [cm]	10	12	15	18	20	24	25	30

* Teiste mõõtmetega tutvumiseks kontakteeruge tootja esindajaga.

Toote andmed vastavalt EN 13167 ¹⁾ ja ETA ²⁾	PERINSUL S (Standard)	Perinsul HL (Kõrge koormus)
Tihedus (± 15%) (EN 1602)	165 kg/m ³	200 kg/m ³
Paksus (EN 823) ± 2 mm	50 ja 100 mm	50 ja 100 mm
Pikkus (EN 822) ± 2mm	450 mm	450 mm
Laius (EN 822) ± 2mm	alates 90 kuni 365 mm	alates 90 kuni 365 mm
Soojusjuhtivus (EN ISO 10456)	$\lambda_0 \leq 0.050 \text{ W/(m}\cdot\text{K)}$	$\lambda_0 \leq 0.058 \text{ W/(m}\cdot\text{K)}$
Tuletundlikkus (EN 13501-1)	Euroklass E (materjal A1)	Euroklass E (materjal A1)
Punktkoormus (EN 12430)	PL ≤ 1.0 mm	PL ≤ 1.0 mm
Survetugevus (EN 826-A)	CS ≥ 1.6 MPa	CS ≥ 2.75 MPa
Paindeelastsusmoodul	E = 1500 MN/m ²	E = 1500 MN/m ²
Keskmine survetugevus ühe mördiga kaetud elemendi kohta (EN 772-1) ³⁾	F _b = 1,8 MPa	F _b = 2,9 MPa
Müüri survetugevus f _k ³⁾	KZ: lubjakivi: 1.20 MPa P: täiskeraamiline kivi: 0.90 MPa SB: keraamiline kiirplokki: 0.90 MPa	KZ: lubjakivi: 1.80 MPa P: täiskeraamiline kivi: 1.60 MPa SB: keraamiline kiirplokki: 1.50 MPa

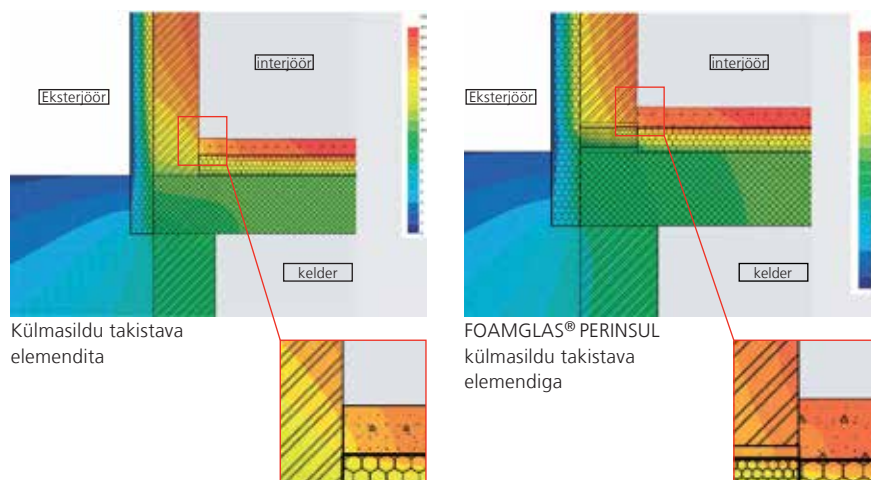
Paigaldamine

FOAMGLAS® PERINSUL plokk müüritakse mördiga konstruktsiooni alla. FOAMGLAS® PERINSUL plokkide püstservi mördiga ei kaeta. Mört kantakse FOAMGLAS® PERINSUL plokkide peale ja alla.



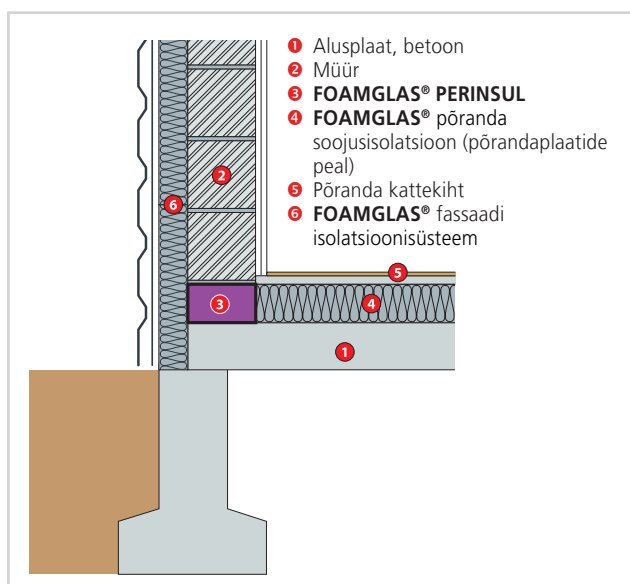
Milleks valida FOAMGLAS® PERINSUL?

- Efektiivne külmasildade isolatsioon
- Efektiivne niiskusesisolatsioon (kapillaarse niiskuse liikumine mööda seina)
- Kõrge survetugevus (toetab suurt ühtlaselt jaotunud koormust)
- FOAMGLAS PERINSUL® vahtklaasist plokid on kondensaadikindlad
- Vahtklaas on mittesüttiv
- Närlistekindel
- Ei kõdune, hallituskindel
- Soojusisolatsioon on püsivalt kõrge kogu ehitise eluea vältel

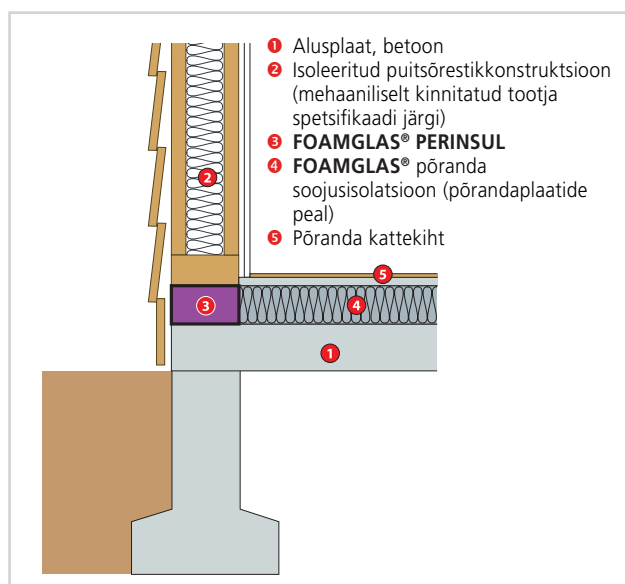


Konstruksioonid

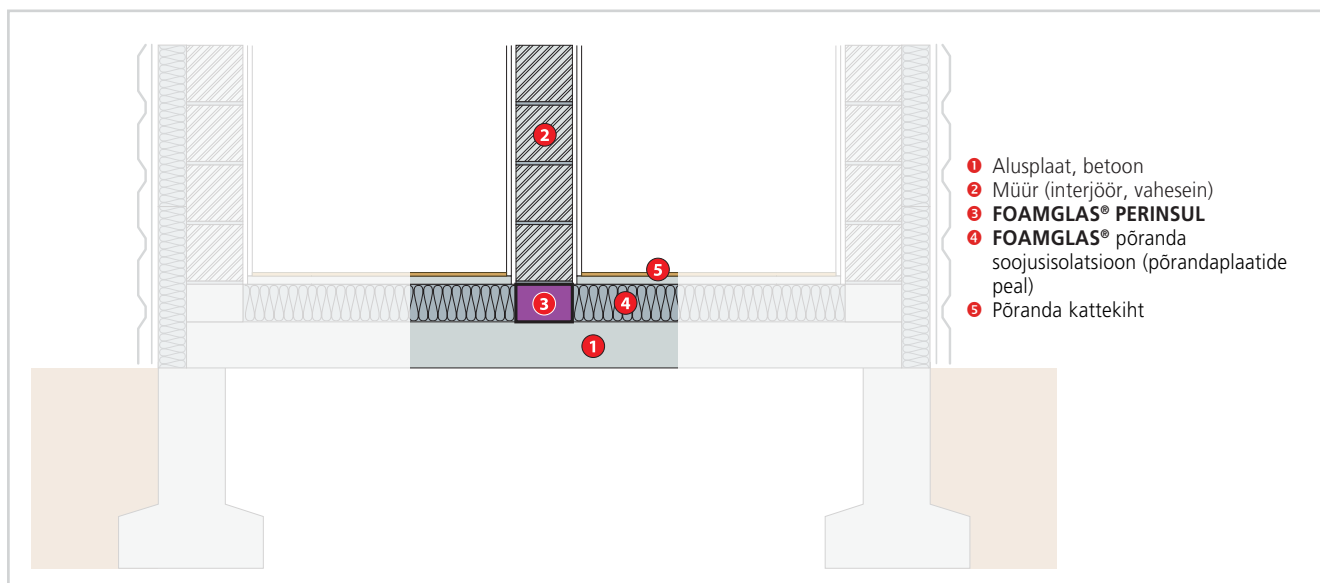
Kandeseina all



Puitsörestikkonstruksiooni all



Vaheseina vahel



www.foamglas.com/distributors

FOAMGLAS[®]
Building



Pittsburgh Corning Europe NV
FOAMGLAS[®]

Baltikumi esindus
Savanorių pr. 124,
LT-03153, Vilnius, Leedu
Mob. Tel. : + 370 610 953 98
Tel. : + 370 5 2740 000
Fax. : + 370 5 2740 001
info.foamglas.baltic@owenscorning.com
www.foamglas.com

Pittsburgh Corning Europe NV

Peakontor
Albertkade 1
B-3980 Tessenderlo / Belgia
www.foamglas.com

FOAMGLAS[®] esindaja:

